



데일리 리포트 · 장마감 기준

2026.05.15 주도주: 두산로보틱스·LG전자, 피지컬AI·로봇 테마 폭발+코스피 8000 돌파 후 급락 속 차별화

코스피 7493.18 (-6.12%)

코스닥 1129.82 (-5.14%)

저전력 메모리 호실적으로 52주 신고가 경신

제주반도체 (080220)



전일(05/14) 1분기 영업이익 1,714% 폭증이라는 어닝 서프라이즈가 발표된 데 이어 오늘도 매수세가 지속되며 장중 52주 신고가를 경신했다. AI 서버·엣지 디바이스용 저전력 메모리 수요 확대가 실적 개선의 핵심 배경으로, 반도체 섹터 전반의 강세 흐름과 맞물려 관심이 집중됐다. 향후 분기별 실적 추이와 HBM·LPDDR 등 고부가 제품 비중 확대 여부가 주가 방향성을 결정할 핵심 변수다.

🔥 재료 분석

A · 8.2/10



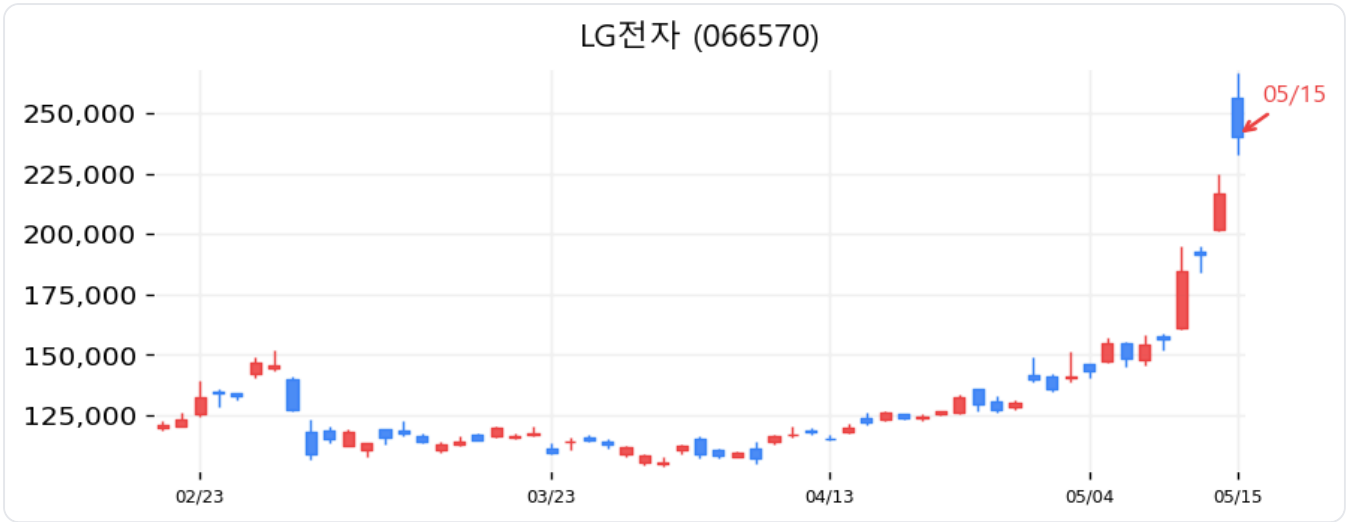
전일 어닝 서프라이즈의 연속 매수세, 실적 모멘텀 유효

📰 관련 뉴스

저전력 메모리 수익성 끌어올린 제주반도체, 장중 52주 신고가

제주반도체, 역대급 호실적에 주가 11% 급등

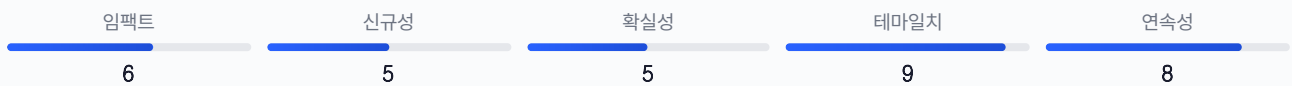
로봇·AI 사업 재평가 3연속, 그룹 대표株 부상



05/12 AI·로봇 기대에 폭등, 05/14 사상 최고가 경신에 이어 오늘도 LG그룹 로봇 사업 성장 기대감이 지속되며 코스피 전체가 급락하는 가운데 홀로 강세를 이어갔다. 두산로보틱스와 함께 '피지컬 AI' 테마의 핵심주로 재조명받으며 외국인 투매 장세에서도 개인 매수세가 유입됐다. 향후 실제 로봇 사업 수익화 로드맵 공시 및 구체적인 수주 실적 발표 여부가 추가 재평가의 분수령이 될 것이다.

🔥 재료 분석

B · 6.6/10



05/12 이후 3연속 로봇 기대감 반영, 실체 확인 필요

📰 관련 뉴스

[오늘의 주목주] '로봇사업 기대감' LG전자 10%대 상승, 코스피 6%대 급락...

파랗게 질려버린 코스피 ... LG그룹만 혼자 웃었다

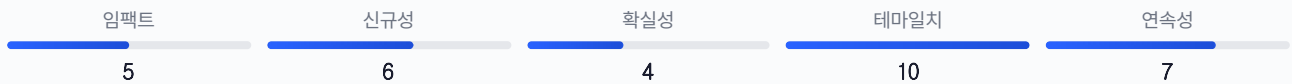
글로벌 자동화 투자 확대에 로봇株 대장株 급등



글로벌 제조 자동화 투자 확대 및 자동차·로봇 융합 기대감이 부각되며 코스피 급락 장세에서도 두산로보틱스가 장중 최고 29%까지 치솟는 강세를 보였다. LG전자의 로봇 사업 부각과 맞물려 협동로봇 시장 성장 내러티브가 수급을 강하게 견인했으며, 피지컬 AI 테마의 핵심 수혜주로 기관·개인 동반 매수가 유입됐다. 실제 수주 확대와 흑자 전환 시점이 추가 상승의 핵심 촉매가 될 전망이다.

🔥 재료 분석

B · 6.4/10



피지컬AI·로봇 테마 핵심주, 기대감 주도 단계

📰 관련 뉴스

[로봇株 차세대 성장주로 급부상...LG전자 주가 '20만전자' 안착](#)

[\[애프터마켓 브리핑\] 삼성전자·SK하이닉스, 시간외 낙폭 회복 시도](#)

반도체 패키징 수혜+로봇 테마 동조 3일 연속 강세



반도체 후공정 패키징 전문 업체로서 AI 반도체 수요 증가에 따른 수혜 기대감이 지속되는 가운데, 로봇 관련주 강세 테마에도 일부 동조하며 3거래일 연속 상승해 5만4,000원선을 재돌파했다. 뉴스에서 '초고수'가 차익 실현에 나섰다는 보도가 있어 단기 과열 우려도 병존하는 상황이다. 향후 HBM 등 고부가 반도체 패키징 수주 공시 및 실적 가시화 여부가 지속 상승의 관건이다.

🔥 재료 분석

B · 6.0/10



반도체 패키징 수혜 기대+로봇 테마 동조, 3일 연속 매수세

📰 관련 뉴스

[EBN 데이터센터 15일 상승 종목 30選] 폭락장세 속 로봇주 급등

하나마이크론, 3거래일 연속 상승에 22% 급등...5만4000원선 재돌파

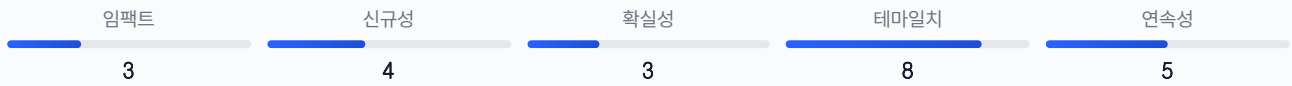
로봇 테마 수혜 기대에 급등, 적자 구조 리스크 병존



공장·물류 자동화 로봇 수요 확대 기대감에 힘입어 휴림로봇이 급등했으나, 시장은 여전히 적자 구조를 주시하는 복잡한 시각이 교차하고 있다. LG전자·두산로보틱스 중심의 로봇 테마 확산이 중소형 로봇주 전반에 수급을 유입시킨 구조이며, 직접적인 신규 수주나 실적 개선 뉴스는 확인되지 않는다. 테마 지속 여부와 실제 흑자 전환 시점이 추가 매수 근거 형성에 필수적이다.

🔥 재료 분석

C · 4.6/10



로봇 테마 동조 수혜, 독자 호재 없이 적자 구조 리스크 상존

📰 관련 뉴스

[공장·물류 로봇 기대 커지자 휴림로봇 급등...시장은 적자 구조 주시](#)

[반도체 다음은 로봇?...코스닥 추락에도, 일부 로봇주 '활짝'](#)

1분기 호실적+목표가 상향으로 52주 신고가 돌파



SK네트웍스가 1분기 호실적을 기반으로 증권사 목표가가 1만 원으로 상향되며 장중 52주 신고가를 돌파했다. SK그룹 계열 전반에 대한 재평가 흐름과 자체 실적 개선이 맞물린 가운데, 흥국증권의 목표가 상향이 공식 촉매로 작용했다. SK그룹 지배 구조 재편 및 비주력 사업 정리에 따른 기업가치 재평가 지속 여부가 향후 주가의 방향성을 결정할 변수다.

🔥 재료 분석

B · 6.6/10



실적 개선+목표가 상향 공식 촉매, 52주 신고가 돌파

📰 관련 뉴스

[이슈] SK네트웍스, 장중 52주 '신고가' 돌파...1분기 호실적 '효과'?

SK네트웍스, 실적 호조에 재평가 지속...목표가 1만원으로 상향-흥국

정부 AI컴퓨팅센터 수주 확정으로 AI 인프라 수혜



정부의 범정부 AI 플랫폼 구축 지원 사업 및 AI 컴퓨팅 센터 구축 사업에 삼성에스디에스가 수혜 기업으로 부각되며 강세 흐름을 이어갔다. 지난 05/12 사업 확정 뉴스 이후 후속 매수세가 지속되는 양상이며, AI 데이터센터 수요 확대라는 시장 메인 테마와 긴밀하게 연동되어 있다. 구체적인 사업 수주 금액 및 실적 반영 시기 공시가 추가 상승의 주요 촉매가 될 전망이다.

🔥 재료 분석

B+ · 7.0/10



정부 AI 컴퓨팅센터 수주 확정, 05/12 호재 후속 매수 지속

📰 관련 뉴스

삼성에스디에스, 정부 AI 사업 수혜 기대감에 주가 강세

[특징주] 삼성SDS, 정부 AI컴퓨팅 센터 구축 사업 확정 소식에 '강세'

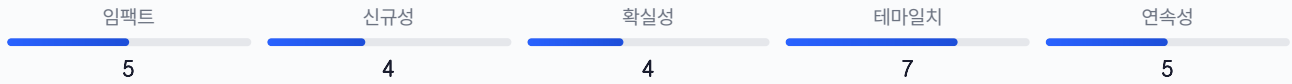
반도체 패키징 수혜 기대에 3거래일 연속 상승



AI 반도체 수요 급증에 따른 후공정 패키징 수혜 기대감이 지속되며 SFA반도체가 3거래일 연속 상승 마감했다. 제주반도체 등 메모리 반도체 관련주 강세가 섹터 전반으로 확산되는 흐름 속에서 수급이 유입됐으나, 독자적인 신규 수주 또는 실적 서프라이즈 뉴스는 확인되지 않는다. 반도체 후공정 업황 개선과 고객사 물량 확대 여부가 실질적인 주가 레벨업의 관건이다.

🔥 재료 분석

C - 5.0/10



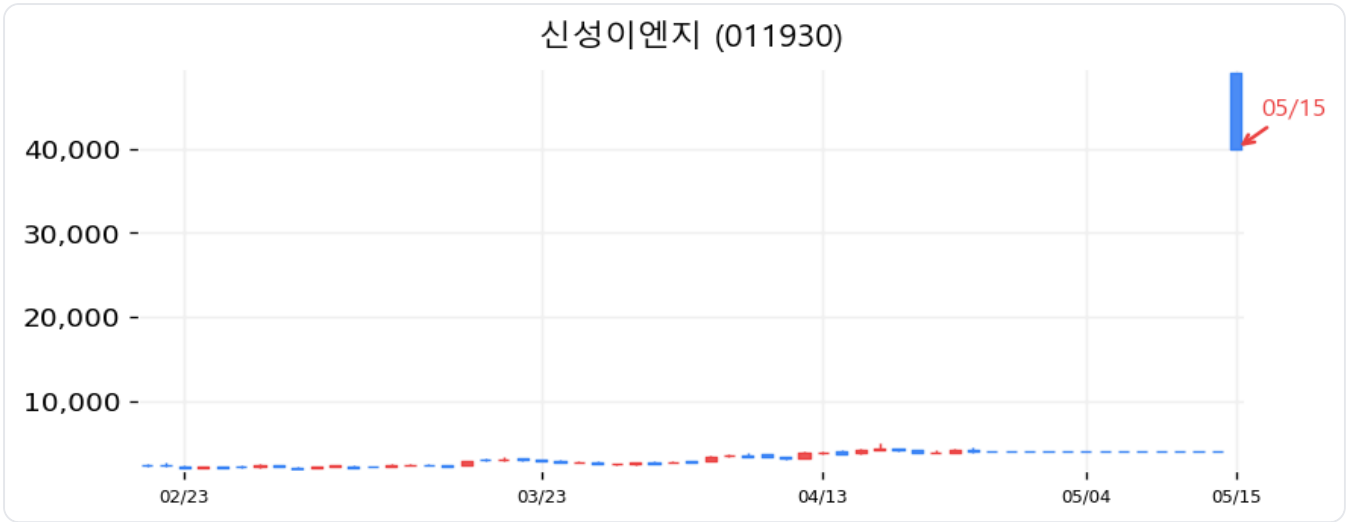
반도체 섹터 동조 수혜, 독자 호재 없이 3일 연속 상승

📰 관련 뉴스

[제주반도체·SFA반도체, 급등...3거래일 연속 상승](#)

[\[서울데이터랩\]코스닥 거래대금 상위 종목 혼조...로봇·반도체 강세, 일...](#)

액면병합 후 거래 재개, 가격 조정 효과에 주목



신성이엔지는 액면병합(10:1) 후 첫 거래일을 맞아 가격 조정 효과로 등락률이 수백 퍼센트 수준으로 표시되나, 이는 corporate action에 따른 명목상 수치로 실질적인 시가총액 변동과는 구분해야 한다. 1분기 영업손실이 지속되는 등 펀더멘털 개선이 아직 확인되지 않은 상태에서 장 초반 일시적 변동성이 크게 나타났다. 반도체 장비·클린룸 사업의 수주 회복 및 실적 턴어라운드 여부가 실질적인 투자 가치 판단의 기준이 된다.

🔥 재료 분석

D · 3.4/10



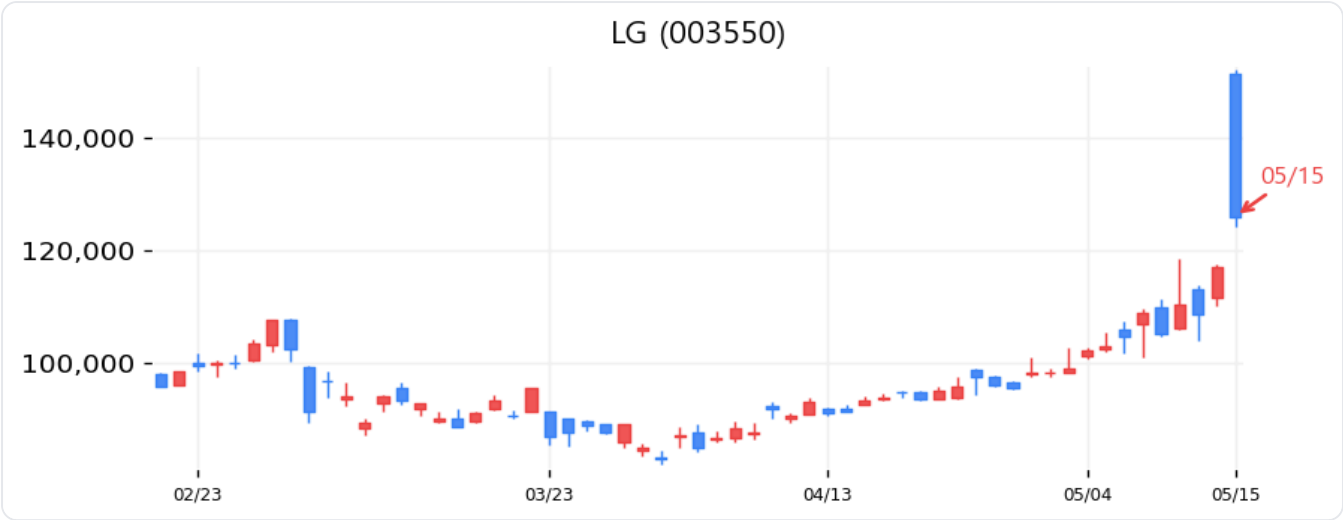
액면병합 가격 조정 효과, 실질 호재 없음

📰 관련 뉴스

신성이엔지, 액면병합 후 첫 거래일 10%대수 [특징주]

[특징주] 신성이엔지, 액면병합 후 거래재개... 장 초반 17% 경총

LG전자 로봇 기대감 연동, 지주사 가치 재평가



LG전자의 로봇·AI 사업 부각에 따라 지주사인 (주)LG도 구광모 회장의 'ABC(AI·Bio·Clean tech)' 전략 재평가를 받으며 동반 강세를 보였다. 전체 코스피가 급락하는 가운데 LG그룹 계열주 전체가 상승하는 차별화된 흐름이 두드러졌으며, '파랑계 질러버린 코스피에서 LG그룹만 웃었다'는 표현이 시장의 이목을 끌었다. LG전자 로봇 사업의 실질적 수익화 및 NAV 할인 해소 여부가 지주사 주가 추가 상승의 핵심 촉매가 될 것이다.

🔥 재료 분석 B · 6.0/10

임팩트	신규성	확실성	테마일치	연속성
5	5	5	8	7

LG전자 로봇 테마 연동 지주사 재평가, 3일 연속 동반 상승

📰 관련 뉴스

[LG 주가, 로봇 기대에 힘입어 7% 상승...지주사 연동 효과](#)

[\(주\)LG 주가 상승세...구광모의 'ABC' 재평가](#)

작성: 신바람이박사 · AI 분석 보조 · 데이터 출처: KRX, 네이버 금융
투자 판단의 책임은 본인에게 있습니다.
© 2026 [오늘의 주도주](#) | [텔레그램](#) | [유튜브](#)