



데일리 리포트 · 장마감 기준

## 2026.04.20 주도주: 삼성SDI·대우건설·주성엔지니어링, 2차전지 대반등 +중동 재건 기대 동시 폭발

코스피 6388.47 (+2.72%)

코스닥 1179.03 (+0.36%)

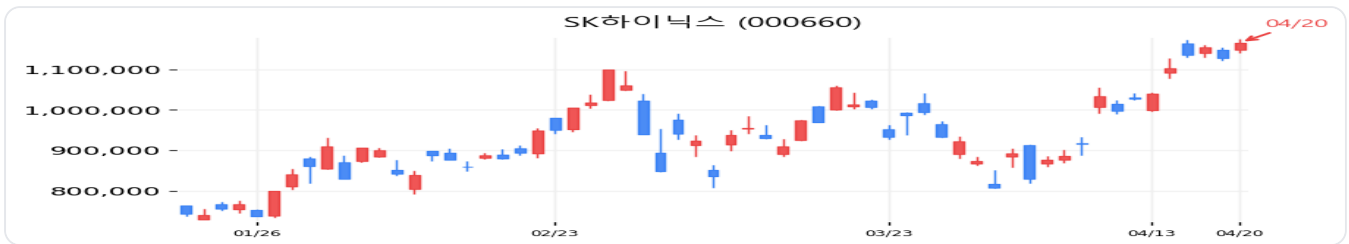
#1

SK하이닉스

KOSPI

1,224,000원 (+4.97%) 거래대금 4.3조원

HBM 수요 회복 기대에 외국인 매수 집중



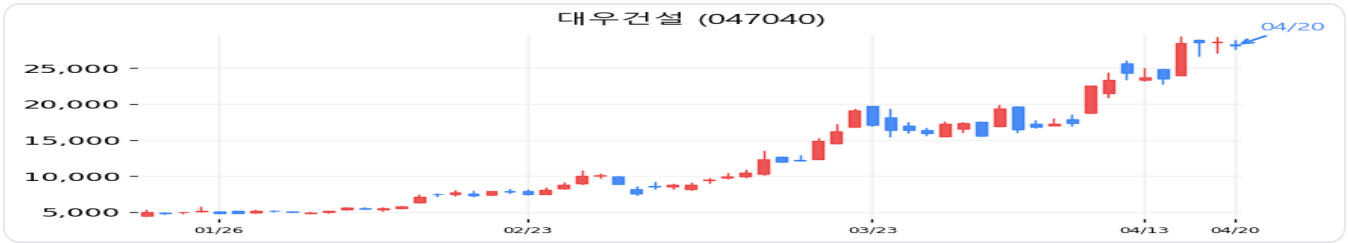
SK하이닉스는 글로벌 AI 인프라 투자 확대에 따른 HBM3E 수요 회복 기대감이 재부각되며 강세를 보였다. 미국의 대중 반도체 수출 규제 완화 가능성 및 엔비디아의 차세대 GPU 공급망 확대 소식이 긍정적으로 작용한 것으로 분석된다. 향후 2분기 HBM 출하량 가이드런스 및 엔비디아와의 공급 계약 규모 확인이 핵심 모멘텀이 될 전망이다.

📰 관련 뉴스

## #2 대우건설 KOSPI

32,850원 (+16.90%) 거래대금 3.1조원

### 중동 재건 수주 기대로 건설주 대장주 급등



대우건설은 중동 지역 전후 재건 사업 참여 기대감이 집중되며 건설 섹터 내 가장 강한 상승세를 기록했다. 국내 건설사 중 중동 사업 수주 이력과 네트워크가 풍부한 점에서 수혜주로 부각되었으며, 정부 차원의 국내 건설사 해외 진출 지원 방침도 주가에 긍정적으로 작용했다. 중동 재건 프로젝트의 실질적 발주 일정과 구체적 수주 소식이 향후 주가 방향성을 결정할 핵심 변수다.

관련 뉴스

## #3 주성엔지니어링 KOSDAQ GLOBAL

118,900원 (+29.95%) 거래대금 1.1조원

### 반도체 장비 수주 확대 기대로 상한가 근접



주성엔지니어링은 국내외 주요 반도체 고객사의 설비 투자 재개 및 확대 기조에 따른 장비 수주 모멘텀이 강하게 부각되며 상한가에 근접한 급등세를 보였다. 특히 삼성전자와 SK하이닉스의 차세대 공정 전환 투자 사이클 진입 기대감이 장비 업체 전반에 긍정적으로 작용했다. 향후 분기별 수주 잔고 증가세와 신규 고객사 확보 여부가 지속 상승의 관건이 될 것으로 보인다.

관련 뉴스

2차전지 대반등 흐름 속 대형주 수혜 집중



삼성SDI는 2차전지 섹터 전반의 강력한 반등 흐름 속에서 대형주로서 기관과 외국인 매수세가 집중되며 큰 폭의 상승을 기록했다. 글로벌 전기차 수요 회복 신호와 함께 삼성SDI의 전고체 배터리 개발 일정 및 북미 고객사 공급 확대 기대감이 재조명된 것으로 분석된다. 2분기 실적 개선 여부 및 전고체 배터리 양산 로드맵 공개가 향후 주가 모멘텀의 핵심이 될 전망이다.

관련 뉴스

2차전지 소재 부각으로 상한가 직행



씨아이에스는 2차전지 전극 공정 장비 전문기업으로, 이날 배터리 섹터 전반의 강세 흐름과 함께 수주 기대감이 부각되며 상한가에 근접한 급등세를 나타냈다. 국내외 배터리 셀 업체들의 생산능력 확대 투자 재개 소식이 장비 업체 실적 개선 기대로 이어졌다. 향후 주요 배터리 업체의 증설 계획 구체화 및 수주 공시 여부가 주가 지속성을 판단하는 핵심 지표가 될 것이다.

관련 뉴스

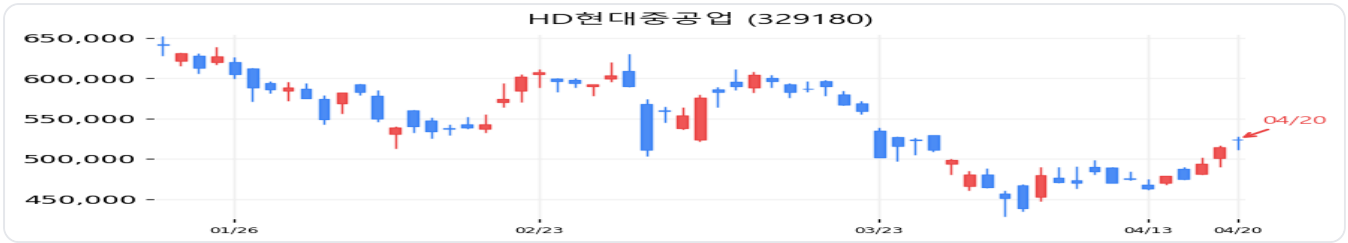
#6

HD현대중공업

KOSPI

576,000원 (+9.92%) 거래대금 4,279억원

## LNG선·방산 수주 기대에 조선 대장주 강세



HD현대중공업은 글로벌 LNG선 발주 수요 증가와 함께 방산 부문 수출 기대감이 맞물리며 조선 섹터 내 강한 상승세를 견인했다. 국제 에너지 공급망 재편에 따른 LNG 운반선 추가 수주 가능성과 함께 해군 함정 수출 협상 진전 소식도 긍정적 영향을 미쳤다. 향후 신규 수주 공시 및 연간 수주 목표 달성률이 주가 방향성을 결정할 주요 지표로 주목된다.

📰 관련 뉴스

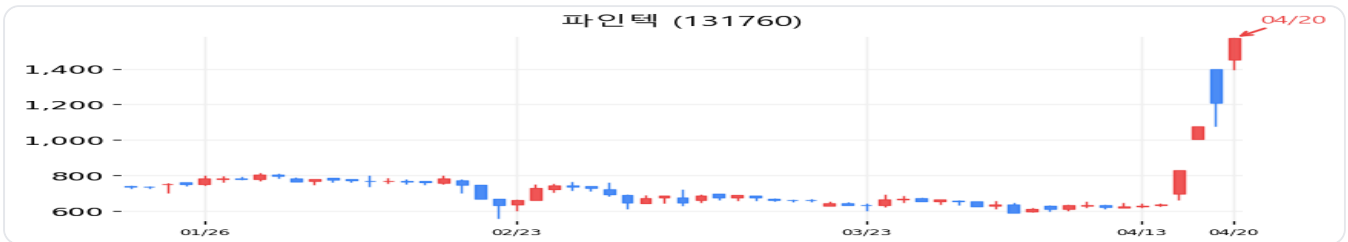
#7

파인텍

KOSDAQ

2,040원 (+29.69%) 거래대금 1,501억원

## 디스플레이 부품 수혜로 상한가 급등



파인텍은 디스플레이 관련 부품 및 소재 공급업체로, 주요 고객사의 신규 제품 라인업 확대와 연관된 부품 수요 급증 기대감에 강한 매수세가 유입되며 상한가에 근접했다. 스마트폰 및 IT 기기 수요 회복 사이클과 맞물린 부품 발주 확대 소식이 주가 상승을 이끈 것으로 분석된다. 향후 주요 고객사의 신제품 출시 일정 및 부품 공급 계약 규모 확인이 핵심 체크포인트가 될 것이다.

📰 관련 뉴스

#8

한중엔시에스

KOSDAQ

72,500원 (+29.93%) 거래대금 1,866억원

배터리 열관리 솔루션 수주 기대 급등



한중엔시에스는 배터리 열관리 및 냉각 시스템 전문기업으로, 이날 2차전지 섹터 강세와 함께 전기차 배터리 안전성 강화 수요 확대 기대감이 부각되며 상한가에 근접한 급등세를 기록했다. 글로벌 완성차 업체들의 전기차 플랫폼 확대 전략과 연계된 열관리 부품 수주 가능성이 시장의 주목을 받은 것으로 분석된다. 신규 고객사 확보 및 수주 잔고 증가 여부가 향후 주가 모멘텀의 핵심이 될 전망이다.

관련 뉴스

#9

제이오

KOSDAQ

14,400원 (+22.76%) 거래대금 1,041억원

해저케이블·에너지 인프라 수혜로 급등



제이오는 해저케이블 및 에너지 인프라 관련 사업을 영위하는 기업으로, 글로벌 해상풍력 및 전력망 투자 확대 기조에 따른 수혜 기대감이 집중되며 큰 폭의 상승세를 기록했다. 국내외 해저케이블 프로젝트 발주 증가 소식과 함께 에너지 인프라 투자 정책 방향이 긍정적으로 작용했다. 향후 구체적인 프로젝트 수주 공시 및 매출 가시화 시점이 투자자들의 핵심 관심 사항이 될 것이다.

관련 뉴스

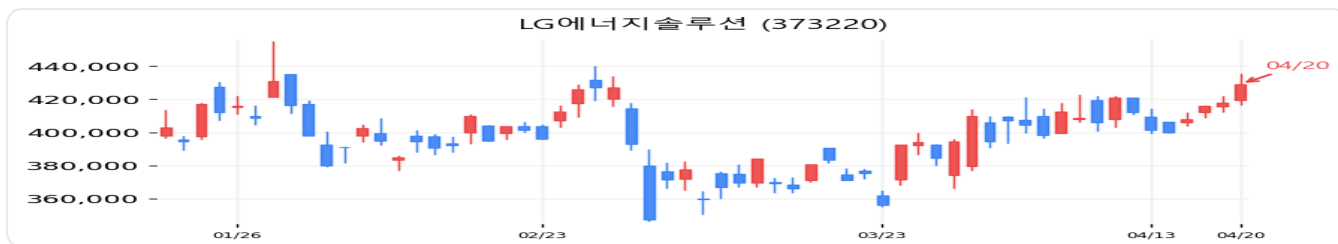
#10

LG에너지솔루션

KOSPI

478,000원 (+11.42%) 거래대금 6,361억원

## 배터리 대형주 동반 강세로 급반등



LG에너지솔루션은 삼성SDI와 함께 2차전지 대형주 동반 반등 흐름을 이끌며 강세를 보였다. 북미 전기차 시장 수요 회복 기대 및 주요 완성차 고객사의 배터리 발주 재개 소식이 실적 개선 기대감으로 연결된 것으로 분석된다. 미국 IRA(인플레이션 감축법) 관련 보조금 정책 방향과 2분기 수주 모멘텀 확인이 향후 주가 흐름의 핵심 변수로 작용할 전망이다.

관련 뉴스

투자 판단의 책임은 본인에게 있습니다. 데이터 출처: KRX, 네이버 금융

© 2026 오늘의 주도주 | 텔레그램 | 유튜브