



데일리 리포트 · 장마감 기준

2026.04.10 주도주: 대한광통신·대한해운·에이스테크, 광통신·해운·방산 테마 동시 폭발

코스피 5858.87 (+1.40%)

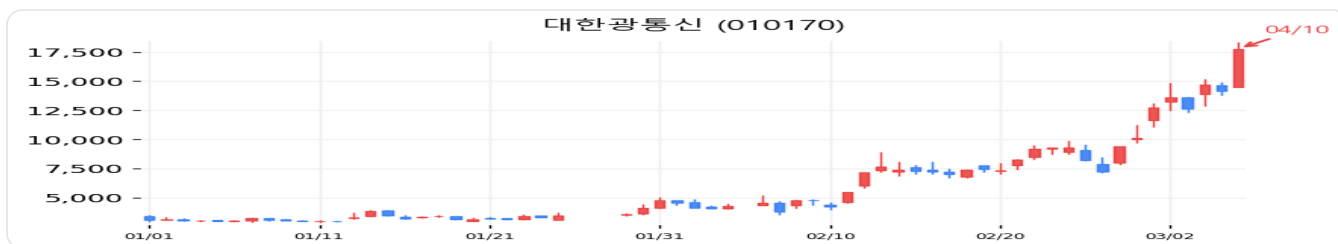
코스닥 1093.63 (+1.64%)

#1 대한광통신

KOSDAQ

17,770원 (+25.32%) 거래대금 1.5조원

스페이스X 통신진출 기대+광케이블 수요 급증으로 폭등



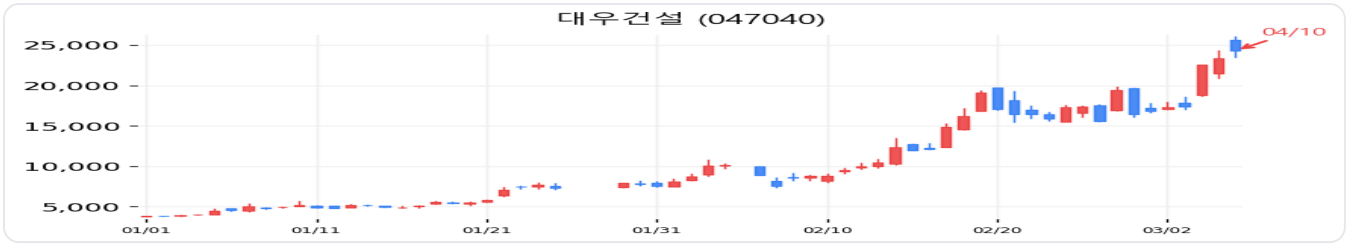
스페이스X의 통신산업 진출 가능성이 부각되며 광케이블 수요 급증 기대감이 집중되었고, 코스닥 시장에서 압도적인 거래대금을 기록하며 광통신 테마를 주도했다. 기산텔레콤, 빛과전자 등 동종 광통신주들도 동반 신고가를 경신하는 섹터 전반의 강세가 나타났다. 향후 글로벌 통신 인프라 투자 확대 및 6G·AI 네트워크 전환 수요가 지속될 경우 추가 상승 모멘텀이 유지될 수 있어 관련 이슈 동향을 주목해야 한다.

관련 뉴스

대한광통신 26% 급등 이유는? / 광케이블 수요 급증, 광섬유 케이블 기업...

스페이스X, 통신산업 진출?...한국중시 통신장비주 '장중 경중'

중동 휴전·재건 기대감에 건설주 랠리 합류



미·이란 긴장 완화 및 중동 휴전 기대감이 확산되며 중동 재건 수주 수혜주로 건설주 전반이 강세를 보인 가운데 대우건설이 상승을 주도했다. 한국 건설사들이 중동 재건 수요를 통해 대규모 수주를 달성할 경우 밸류에이션 재평가(리레이팅)가 가능하다는 증권가 분석이 투자심리를 자극했다. KODEX 건설 ETF로의 자금 유입 및 DL이앤씨 등 동종 건설주 동반 강세 흐름 속에서 중동 정세 변화가 향후 주가의 핵심 변수가 될 전망이다.

관련 뉴스

"재건 수요 잡아라" 건설株, 미·이란 긴장 완화에 '활짝'

중동 재건 기대감 확산..."한국 건설사, 125억달러 수주로 리레이팅 가능..."

6G 국책과제 주관 선정+통신장비 테마 급등



쏘리드가 6G 국책과제 주관기관으로 선정되어 AI 기반 무선접속망 핵심 기술을 상용화할 기반을 마련했다는 소식이 주가 급등의 직접적 촉매로 작용했다. 스페이스X의 통신산업 진출 기대감과 맞물려 통신장비 섹터 전반의 매수세가 유입되며 동반 강세 흐름을 탔다. 6G 상용화 로드맵 진행 상황 및 추가 국책과제 수주 여부가 중기 주가 방향성을 결정할 주요 포인트다.

관련 뉴스

쏘리드, 6G 국책과제 주관기관 선정...AI 기반 무선접속망 '핵심 기술' 상...

스페이스X, 통신산업 진출?...한국증시 통신장비주 '장중 경황'

호르무즈 해협 불확실성 부각에 해운주 폭등



이란 관련 지정학적 긴장으로 호르무즈 해협 통항 불확실성이 부각되며 해운주 전반에 강력한 매수세가 몰렸고, 대한해운이 상한가에 근접하는 급등세로 해운 테마를 주도했다. 흥아해운 등 동종 해운주도 동반 급등하며 3거래일 연속 상승세를 이어갔다. 중동 지역 지정학적 리스크 완화 혹은 심화 여부가 해운주 향방의 핵심 변수이며, 단기 급등에 따른 변동성 확대에 유의할 필요가 있다.

관련 뉴스

[N2 특징주] 호르무즈 불확실성에 해운株 급등...대한해운 상한가 목전

[서울데이터랩]금일 코스피 거래량 1위 대한해운 거래대금 무려 3,223억 ...

AI 기판·MLCC 경쟁력 부각으로 52주 신고가 경신



메리츠증권이 삼성전기의 AI 서버용 기판 및 실리콘 커패시터 부문에서 업계 최상위 경쟁력을 보유하고 있다고 평가하며 목표 주가를 대폭 상향하자 강력한 매수세가 유입되었다. AI 서버 인프라 확장에 따른 MLCC 수요 증가가 소부장 전반으로 확산되는 구조적 수혜가 부각되며 52주 신고가를 경신했다. AI 서버 투자 사이클의 지속 여부 및 기판 신규 수주 동향이 향후 주가 상승의 핵심 모멘텀이 될 전망이다.

관련 뉴스

[특징주] 삼성전기, 기판 시장 최상위 경쟁력 평가에 신고가(종합)

메리츠증권 "삼성전기, AI 핵심 부품 '투트랙' 경쟁력 부각...주가 70만...

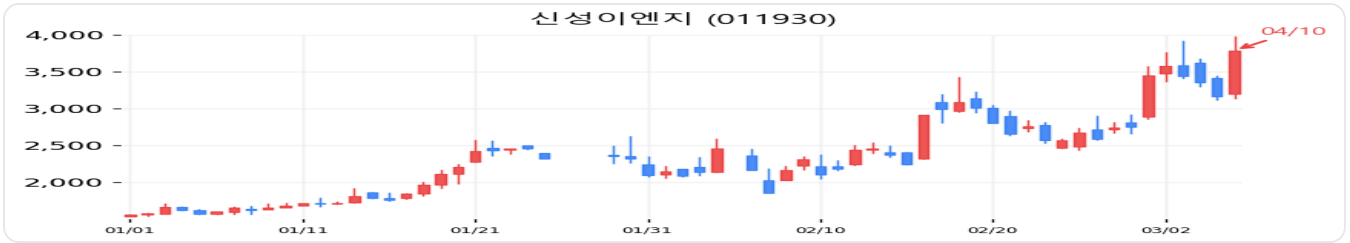
#6

신성이엔지

KOSPI

3,785원 (+19.78%) 거래대금 512억원

반도체 슈퍼사이클 기대에 클린룸 장비주 급등



반도체 슈퍼사이클의 온기가 중견·중소 소부장 기업으로 확산되는 흐름 속에서, 반도체 클린룸 설비 전문기업인 신성이엔지에 대한 실적 기대감이 높아지며 강한 매수세가 집중되었다. 4거래일간의 조정 이후 반등에 성공하며 시장의 관심을 재점화했다. 향후 국내외 반도체 팹(Fab) 증설 투자 규모와 수주 공시 여부가 주가 추세를 결정할 핵심 포인트다.

관련 뉴스

반도체 '슈퍼사이클 온가' 중견·중소기업에 퍼진다... 실적 기대감 '...

신성이엔지 주가 15% ↑...4거래일만에 기지개

#7

에이스테크

KOSDAQ

5,590원 (+30.00%) 거래대금 64억원

통신장비 테마 훈풍에 상한가 직행



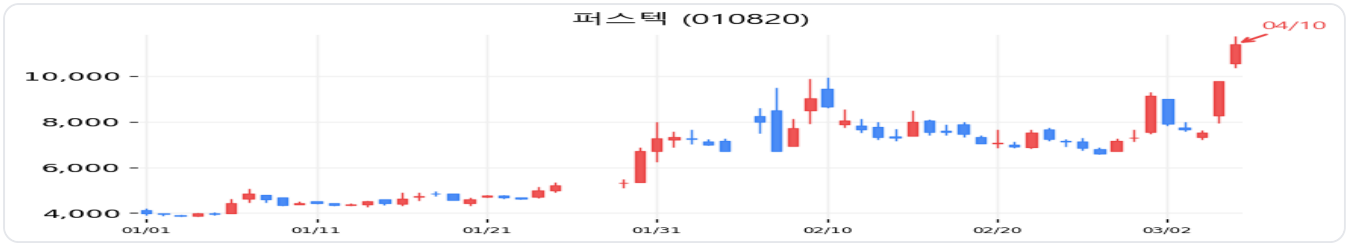
스페이스X의 통신산업 진출 기대감 및 광통신·통신장비 섹터 전반의 강세 흐름에 편승하며 에이스테크가 상한가를 기록했다. RF 부품 및 통신장비 전문기업으로서 글로벌 통신 인프라 투자 확대 수혜주로 부각되며 단기 급등이 집중되었다. 통신장비 섹터 전반의 모멘텀이 유지되는지 여부와 실적 펀더멘털과의 괴리 정도가 향후 추가 상승 여력의 판단 기준이 될 것이다.

관련 뉴스

스페이스X, 통신산업 진출?...한국중시 통신장비주 '장중 경중'

에이스테크 주가, 상한가... 왜?

K9 자주포 추가 계약·폴란드 총리 방한으로 방산주 급등



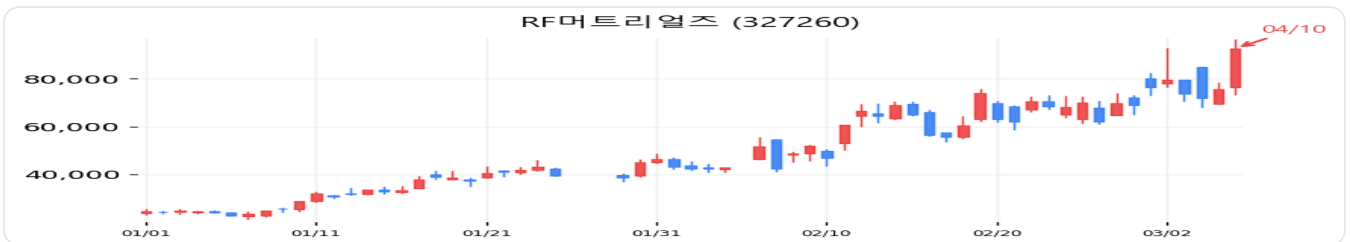
핀란드 K9 자주포 추가 계약 가능성과 폴란드 총리 방한에 따른 방산 협력 기대감이 동시에 부각되며 방위산업 관련주로서 퍼스텍에 강한 매수세가 유입되었다. 중동 지역 긴장 고조에 따른 방산 수요 증가 테마와도 맞물려 섹터 전반의 동반 상승을 이 끌었다. 폴란드 등 유럽 국가들의 K방산 추가 계약 공식화 여부가 중기 주가 상승의 핵심 촉매가 될 것으로 보인다.

관련 뉴스

[특징주] 퍼스텍, 핀란드 K9 자주포 추가 계약 및 폴란드 총리 방한 기대...

방위산업·전쟁·테러 관련주, '봄바람 실랑실랑' 퍼스텍·한일단조·디...

통신·방산 테마 수혜+유상증자 최대주주 전량 참여 긍정적



RF 소재 전문기업인 RF머트리얼즈는 통신장비 및 방산 테마 강세 흐름의 수혜를 받으며 급등세를 나타냈다. 최대주주가 유상증자에 전량 참여하며 신공장 건설 투자에 대한 의지를 확인시켜 준 점이 투자자 신뢰도를 높이는 요인으로 작용했다. 신공장 완공 후 생산 능력 확대와 수주 확보 여부가 향후 실적 개선과 주가 방향성의 핵심 변수가 될 전망이다.

관련 뉴스

방위산업·전쟁·테러 관련주, '봄바람 실랑실랑' 퍼스텍·한일단조·디...

[유상증자 모니터] RF머트리얼즈, 최대주주 '전량 참여'...신공장 건설

유리기판 기대+LG전자 어닝서프라이즈 수혜 동반 상승



미국 인텔發 유리기판 사업 기대감이 국내 관련주로 확산되며 LG이노텍이 수혜주로 부각되었고, 모회사 LG전자의 1분기 어닝서프라이즈 발표로 그룹 전반의 실적 모멘텀이 부각된 점도 긍정적으로 작용했다. AI·전장 부품 수요 증가에 따른 구조적 성장 기대감이 합쳐지며 주가가 강하게 반등했다. LG이노텍 자체 유리기판 사업 진행 현황 및 하반기 주요 고객사 스마트폰 부품 수주 규모가 향후 주가의 주요 관전 포인트다.

관련 뉴스

- [美 인텔 혼동?...국내 유리기판 관련주 '장중 들쭉'](#)
- [LG전자, '역대급 실적' 발표하자...증권가도 '깜짝 전망'](#)