



데일리 리포트 · 장마감 기준

## 2026.04.09 주도주: 대우건설·LIG넥스원, 중동 재건 기대+방산 수요 급증 속 통신·광반도체 테마 동반 강세

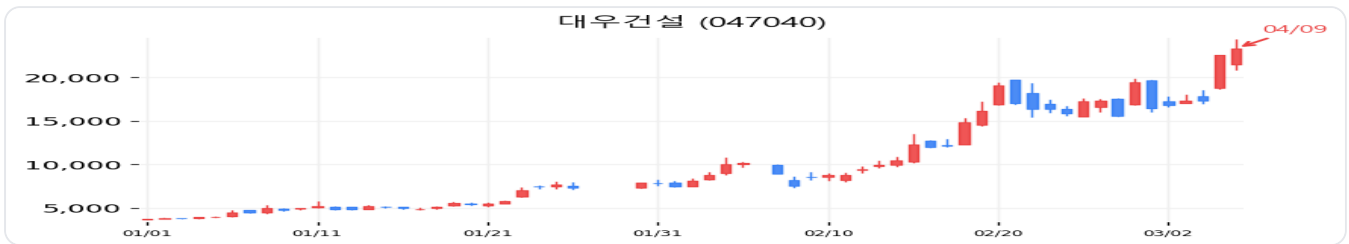
코스피 5778.01 (-1.61%)

코스닥 1076.0 (-1.27%)

#1 대우건설 KOSPI

23,350원 (+3.55%) 거래대금 2.3조원

중동 재건 수혜 1순위, 건설 대장주 강세 지속



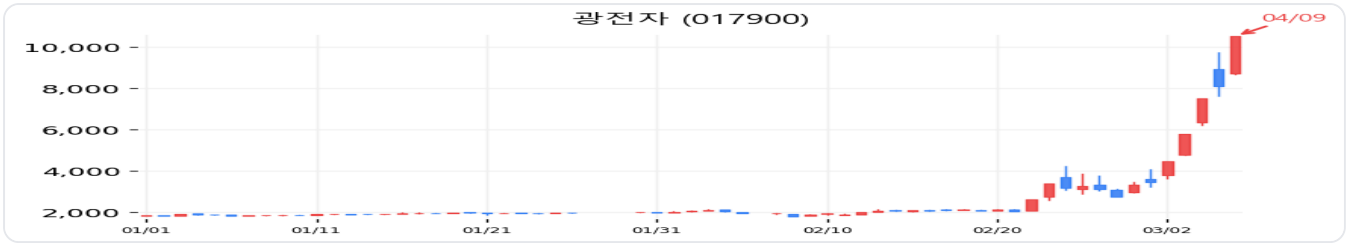
미국-이란 휴전 이후 중동 재건 시장 개화 기대감이 커지면서 대우건설이 건설 업종 대장주로 부각됐다. 증권가에서는 중동 재건 수혜 건설사로 대우건설을 최우선주로 꼽으며 목표주가를 대폭 상향하는 리포트가 잇따랐고, 건설 ETF 수익률 상위권을 이끄는 핵심 종목으로 자리매김했다. 향후 중동 휴전 협상 진전 및 재건 프로젝트 수주 공시 여부가 주가의 핵심 촉매가 될 전망이다.

### 관련 뉴스

휴전 뒤 열리는 재건시장...현대·대우·GS·DL·삼성E&A 5대장 떠오른다

건설 ETF, 중동 재건 타고 '수익률 왕좌' 노린다.

광반도체 테마 연속 상한가, 3일 연속 급등



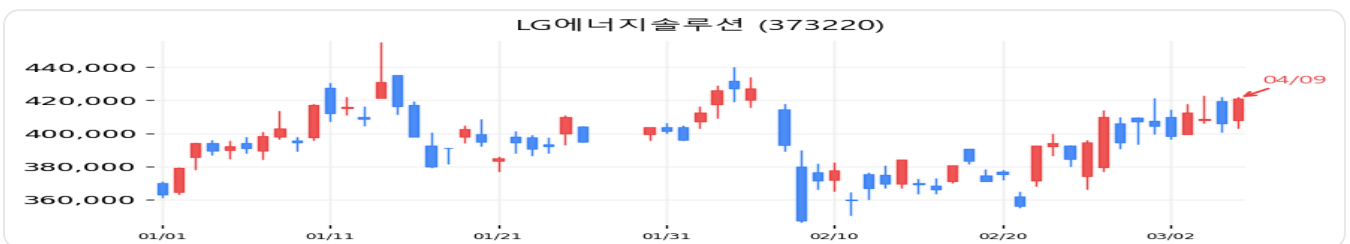
광전자는 광반도체 관련 기대감을 바탕으로 수일째 연속 상한가 행진을 이어가며 시장의 주목을 받았다. AI 인프라 확대에 따른 광통신·광반도체 부품 수요 증가 전망이 주가 급등의 핵심 배경으로 작용했으며, 장 초반 변동성 완화 장치(VI)가 발동될 만큼 매수세가 집중됐다. 연속 급등에 따른 이격도 과열 경고가 나오고 있어, 단기 차익실현 물량 출현 여부를 면밀히 살펴볼 필요가 있다.

관련 뉴스

광전자 주가 장중 3일 연속 상한가, 광반도체 관련 기대감 반영

[속보] 광전자, 장 초반 VI 발동...중동 긴장 재확산 변수 부각

2차전지 대표주, 코스피 하락 속 방어적 강세



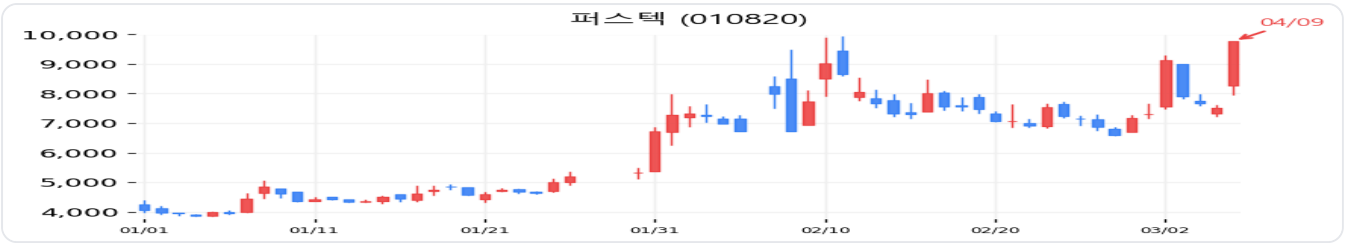
호르무즈 해협 재봉쇄 경계감과 외국인 대규모 순매도로 코스피가 급락하는 상황에서도 LG에너지솔루션은 2차전지 업종 내 선방하며 강세를 나타냈다. 글로벌 전기차 배터리 수요 회복 기대감과 함께 중동 리스크에 따른 에너지 전환 가속화 모멘텀이 투자 심리를 뒷받침한 것으로 분석된다. 향후 트럼프 행정부의 IRA 정책 동향 및 주요 고객사 전기차 판매 실적이 주가 방향성을 결정할 핵심 변수로 작용할 전망이다.

관련 뉴스

2차전지 관련주, '봄꽃만개' 디이엔티·엠플러스·후성·더블유씨피... ..

[마감시황] 코스피, 외국인 1조 팔자에 5800선 반납...코스닥도 1% 넘게 ...

사우디 송유관 피격 이슈에 상한가 급등



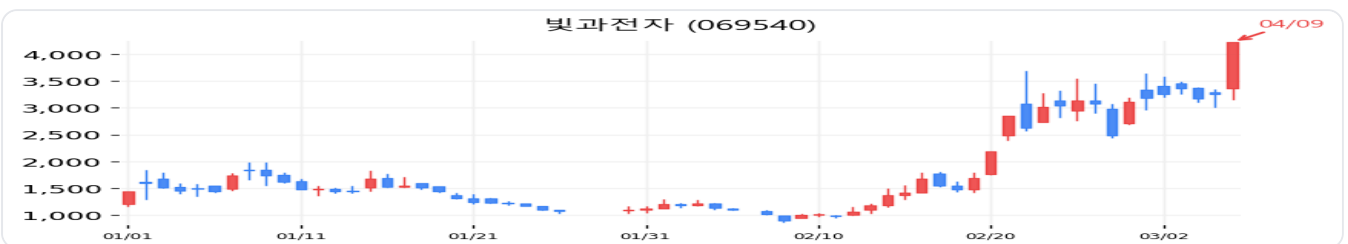
사우디아라비아 송유관 피격 소식이 전해지며 중동 리스크가 재부각되자 퍼스텍이 관련 수혜주로 부각되며 상한가를 기록했다. 퍼스텍은 방산 및 특수 소재 분야 사업을 영위하는 기업으로, 중동 긴장 고조에 따른 방산·에너지 관련 수요 증가 기대감이 단기 급등을 이끈 것으로 해석된다. 중동 정세의 추가 악화 여부와 더불어 실제 수주 가능성 등 펀더멘털 확인이 필요한 시점이다.

관련 뉴스

[9일 특징주] 사우디 송유관 피격에...강관株 동반 '강세'

퍼스텍 주가, 4월 9일 장중 9,770원 29.92% 상한가

광통신 테마 수혜, 상한가 달성



빛과전자는 광통신·광케이블 관련 테마주로서 AI 데이터센터 인프라 확대에 따른 광통신 부품 수요 증가 기대감에 힘입어 상한가를 기록했다. 오후 장중 돌연 VI가 발동될 만큼 매수세가 집중됐으며, 광전자 등 유사 테마 종목들의 연속 급등이 투자 심리를 자극한 것으로 보인다. 이격도 과열 경고가 발령된 상황으로, 테마 지속성 및 실적 기반 여부를 확인하는 신중한 접근이 요구된다.

관련 뉴스

[서울데이터랩]빛과전자 30.00% 상한가 금일 증시 상승률 1위로 마감

통신장비 관련주, '함박웃음' 머큐리·와이어블·쏘닉스·센서뷰·CS... ..

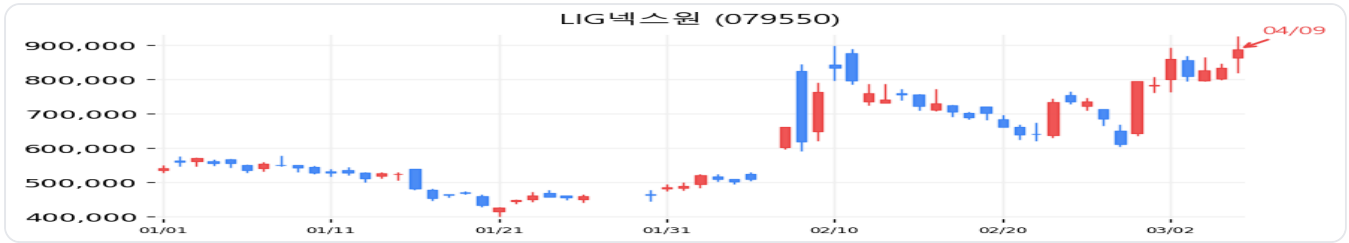
#6

LIG넥스원

KOSPI

887,000원 (+6.48%) 거래대금 665억원

## K방산 핵심주, 코스피 하락장서 나홀로 강세



중동 긴장 재확산과 호르무즈 해협 봉쇄 우려가 커지는 가운데 LIG넥스원은 천궁-2 등 방공 무기체계에 대한 글로벌 수요 급증 기대감으로 코스피 하락을 역행하는 강한 상승세를 보였다. 증권사들은 잇달아 목표주가를 대폭 상향했으며, K방산 ETF로 자금 집중되는 등 기관과 외국인의 관심이 동반 유입됐다. 향후 중동 및 유럽 방산 수출 계약 추가 공시와 방위사업청 국내 수주 일정이 주요 주가 촉매로 작용할 전망이다.

## 관련 뉴스

[K방산 상승세 타고, 돈 몰리는 ETF](#)

[이런날 올라야 진짜지...코스피 하락 뚫고 LIG넥스원, 에이피알, 두산 신...](#)

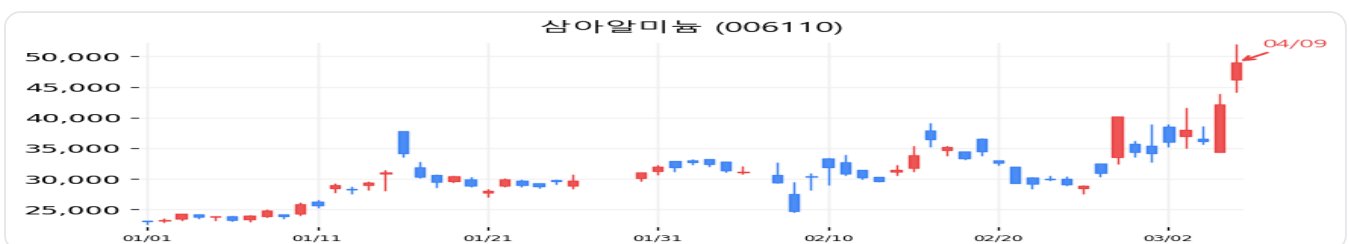
#7

삼아알미늄

KOSPI

49,000원 (+16.11%) 거래대금 91억원

## 알루미늄 가격 상승·2차전지 소재 수혜 급등



삼아알미늄은 중동 리스크 확대에 따른 글로벌 알루미늄 가격 상승 전망과 함께 2차전지 양극 집전체 소재 공급사로서의 기대감이 동시에 부각되며 큰 폭으로 상승했다. 반세기 이상 알루미늄 외길을 걸어온 기업으로서 K-배터리 핵심 소재 공급처로 재조명받는 흐름이 투자 심리를 자극했다. 전기차 수요 회복 속도와 알루미늄 원자재 가격 추이가 향후 주가 방향성을 가를 핵심 변수가 될 것으로 보인다.

## 관련 뉴스

[2차전지 관련주, '봄꽃만개' 디이엔티·엠플러스·후성·더블유씨피... ..](#)

[반세기 알루미늄 외길 삼아알미늄... 'K-배터리' 핵심 소재로 비상](#)

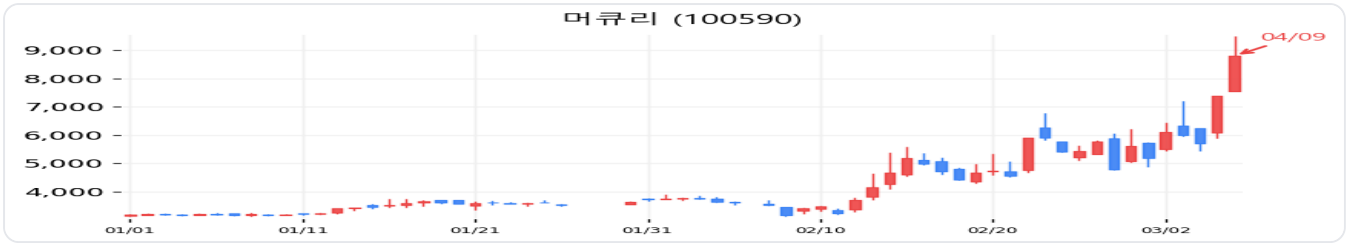
#8

머큐리

KOSDAQ

8,800원 (+19.08%) 거래대금 228억원

## LGU+ WiFi6 대규모 계약 체결, 통신장비 급등



머큐리는 LG유플러스와 149억원 규모의 WiFi6 공급 계약을 체결했다는 소식이 전해지며 구체적인 매출 성장 근거를 확보해 주가가 강하게 반응했다. 여기에 AI 핵심 인프라로 광통신 장비 수요가 급부상하는 업황 호조 분위기가 맞물리면서 통신장비 관련주 전반의 상승 흐름을 이끌었다. 추가적인 통신사 공급 계약 확대 여부와 WiFi7 등 차세대 장비 시장 진출 가능성이 중장기 투자 포인트로 주목된다.

## 관련 뉴스

머큐리, 엘지유플러스와 149억5000만원 규모 WiFi6 공급 계약 체결

AI 핵심 인프라로 '광통신' 급부상

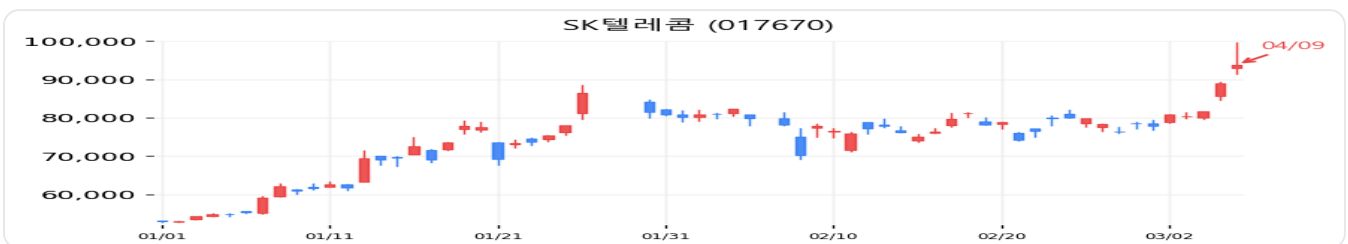
#9

SK텔레콤

KOSPI

93,800원 (+5.39%) 거래대금 238억원

## 증시 하락에도 통신주 방어력 입증, 신고가 경신



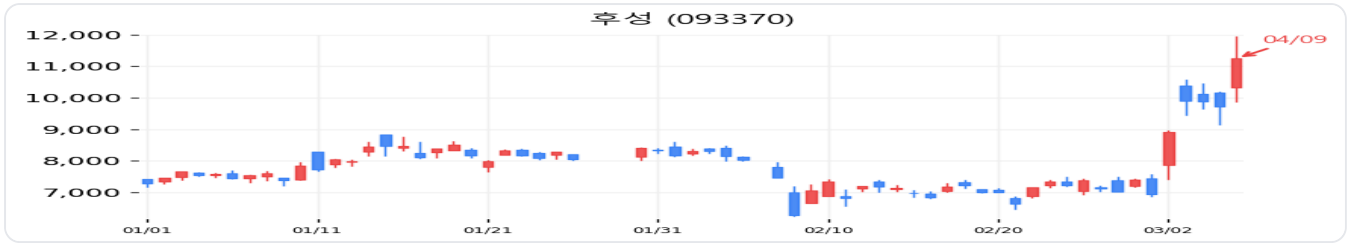
SK텔레콤은 코스피가 외국인 대규모 매도세에 급락하는 와중에도 신고가를 경신하며 시가총액 20조원을 돌파하는 강한 방어력을 과시했다. AI 데이터센터 사업 성장과 2분기 실적 턴어라운드 기대감, 안정적인 배당 매력에 동시에 부각되며 불확실한 증시 환경에서 자금이 집중됐다. 2분기 실적 발표 및 AI 인프라 사업 관련 추가 공시, 배당 정책 변화 여부가 향후 주가의 핵심 모멘텀이 될 것으로 전망된다.

## 관련 뉴스

증시 출렁여도 '통신 이상무'...SK텔레콤, 신고가 터지

SK텔레콤, AI 데이터센터가 이끄는 '2분기 턴어라운드'

2차전자·반도체 소재 이중 수혜, 급등 마감



후성은 2차전자 전해질 소재 및 반도체 특수가스 공급업체로서 두 업종 동시 수혜 기대감에 힘입어 강한 상승세를 기록했다. 외국인 매수세가 집중되며 전일까지 이어진 약세를 단기간에 회복했고, 이차전자 관련주 전반의 반등 흐름 속에서 선도적인 움직임을 나타냈다. 전기차 배터리 소재 수요 확대 속도와 반도체 업황 회복 타이밍이 후성의 실적 모멘텀을 결정하는 양대 변수로 작용할 전망이다.

관련 뉴스

2차전자 관련주, '봄꽃만개' 다이엔타·엠플러스·후성·더블유씨피... ..

반도체 재료·부품 관련주, '물루랄라 콧노래' 위지트·후성·에스엔에...

투자 판단의 책임은 본인에게 있습니다. 데이터 출처: KRX, 네이버 금융

© 2026 오늘의 주도주 | 텔레그램 | 유튜브